



éco  
parc  
Nanterre

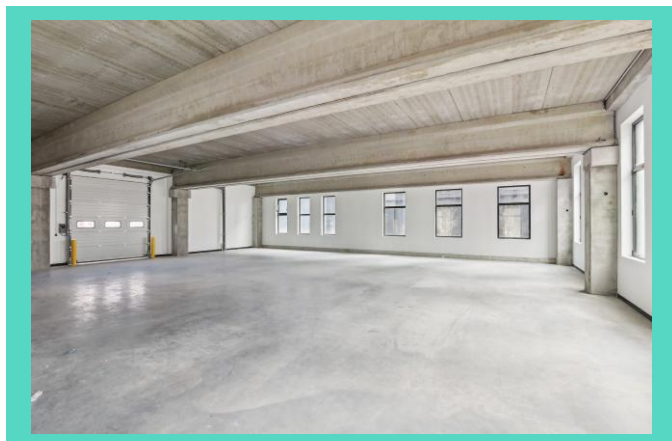
97 rue Martha Desrumeaux  
Nanterre (92)

## Bâtiment A

NIVEAUX	Local Boulanger		
	Activité	Parties Commune	Total
RDC	223 m <sup>2</sup>	39 m <sup>2</sup>	262 m <sup>2</sup>
Parking	3 emplacements		

### Caractéristiques principales Du Local Boulanger

- Structure poteau, poutre, et planchers en béton;
- HSP : 3,6 m sous poutre et 4,2 m sous plancher;
- 1 Porte de Plain Pied par lots;
- Résistance au sol : 1T/ m<sup>2</sup>;
- Electricité : 1 compteur privatif triphasé;
- Fibre optique : fourreaux privatifs en attente
- Locaux pré équipés de fourreaux en attente pour l'installation de bornes de recharge de véhicules électriques.
- Ce lot détient un accès privatif sur la place des papeteries
- Possibilité d'ajouter une extraction en toiture





éco  
parc  
Nanterre

97 rue Martha Desrumeaux  
Nanterre (92)

## Bâtiment B

### Bâtiment Indépendant

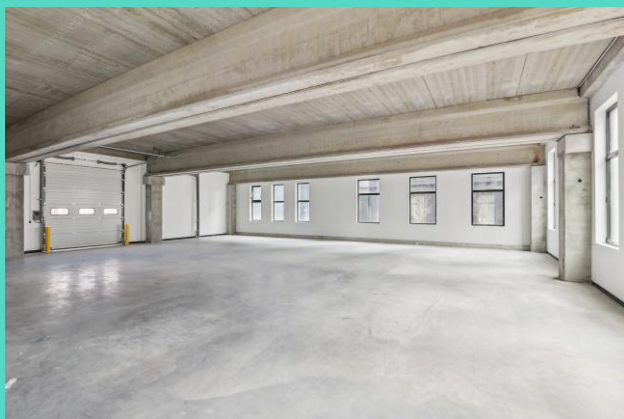
NIVEAUX	Bâtiment Indépendant		
	Activité	Bureaux	Total
RDC	586 m <sup>2</sup>	97 m <sup>2</sup>	683 m <sup>2</sup>
R+1		682 m <sup>2</sup>	682 m <sup>2</sup>
R+2		681 m <sup>2</sup>	681 m <sup>2</sup>
Total	586 m <sup>2</sup>	1 460 m <sup>2</sup>	2 046 m <sup>2</sup>
Parking	25 emplacements		

#### Caractéristiques principales de l'Activité

- Structure poteau, poutre, et planchers en béton;
- HSP : 3,6 m sous poutre et 4,2 m sous plancher;
- 1 Porte de Plain Pied par lots;
- Résistance au sol : 1T/ m<sup>2</sup>;
- Eclairage Led;
- Chauffage par aérothermes électriques;
- Electricité : 1 compteur privatif triphasé;
- Fibre optique : fourreaux privatifs en attente
- Locaux pré équipés de fourreaux en attente pour l'installation de bornes de recharge de véhicules électriques.

#### Caractéristiques principales des Bureaux

- Structure poteau, poutre, et planchers en bois;
- HSP : 3,00 m sous le CLT apparent;
- Menuiseries extérieur en Alu;
- Traitement en chaud et en froid des locaux par un système de climatisation intégré aux zones de circulation;
- Sol moquette Miliken dans les espaces de bureaux;
- Sol PVC Liberty dans les zones de cuisine;
- Eclairages Led suspendus 300 lux
- Décoration soignée dans les zones d'accueil et de sanitaires;
- Ascenseur.





éco  
parc  
Nanterre

97 rue Martha Desrumeaux  
Nanterre (92)

## Bâtiment B - Division en 2 lots

NIVEAUX	Lot 1			
	Activité	Bureaux	Parties communes	Total
RDC	312 m²		125 m²	353 m²
R+1		326 m²		368 m²
R+2		326 m²		368 m²
Total	312 m²	652 m²		1 089 m²
Parking	14 emplacements			

NIVEAUX	Lot 2			
	Activité	Bureaux	Parties communes	Total
RDC	275 m²		110 m²	311 m²
R+1		288 m²		325 m²
R+2		281 m²		318 m²
Total	275 m²	569 m²		954 m²
Parking	12 emplacements			

### Terrasse

- Platelage en bois composite;
- Escalier permettant d'accéder au toit terrasse;
- Garde-corps métallique;
- Toiture végétalisée pour les zones non accessibles.

### Labels







97 rue Martha Desrumeaux  
Nanterre (92)

## Bâtiment E – Solde disponible

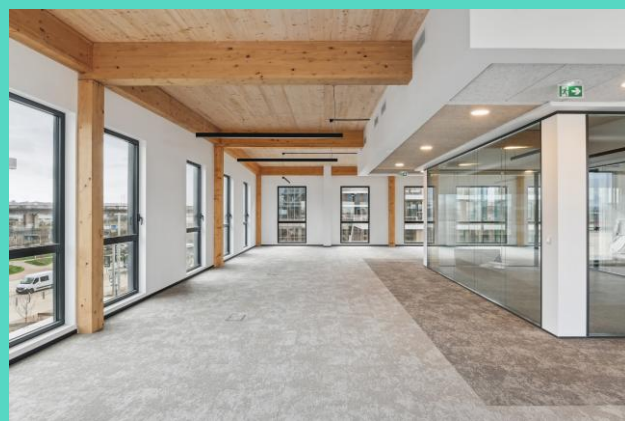
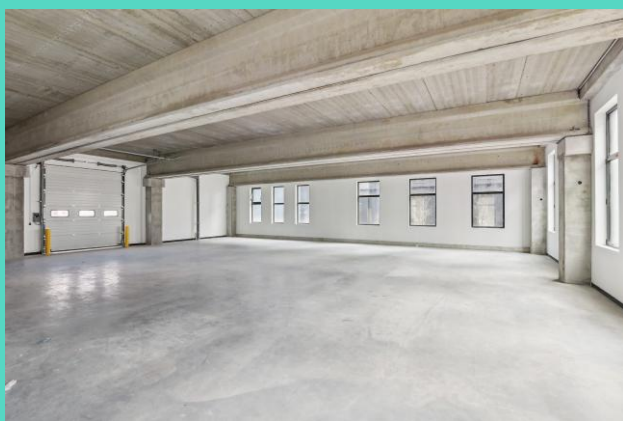
NIVEAUX	Lots 2		
	Activité	Bureaux	Total
RDC	315 m <sup>2</sup>	39 m <sup>2</sup>	354 m <sup>2</sup>
R+1		350 m <sup>2</sup>	350 m <sup>2</sup>
Total	315 m <sup>2</sup>	389 m <sup>2</sup>	704 m <sup>2</sup>
Parking	9 emplacements		

### Caractéristiques principales de l'Activité

- Structure poteau, poutre, et planchers en béton;
- HSP : 3,6 m sous poutre et 4,2 m sous plancher;
- 1 Porte de Plain Pied par lots;
- Résistance au sol : 1T/ m<sup>2</sup>;
- Eclairage Led;
- Chauffage par aérothermes électriques;
- Electricité : 1 compteur privatif triphasé;
- Fibre optique : fourreaux privatifs en attente
- Locaux pré équipés de fourreaux en attente pour l'installation de bornes de recharge de véhicules électriques.

### Caractéristiques principales des Bureaux

- Structure poteau, poutre, et planchers en bois;
- HSP : 3,00 m sous le CLT apparent;
- Menuiseries extérieur en Alu;
- Traitement en chaud et en froid des locaux par un système de climatisation intégré aux zones de circulation;
- Sol moquette Miliken dans les espaces de bureaux;
- Sol PVC Liberty dans les zones de cuisine;
- Eclairages Led suspendus 300 lux
- Décoration soignée dans les zones d'accueil et de sanitaires;





97 rue Martha Desrumeaux  
Nanterre (92)

## Bâtiment H – Solde Disponible

NIVEAUX	Lots 3-4		
	Activité	Bureaux	Total
RDC	1 073 m <sup>2</sup>	108 m <sup>2</sup>	1 181 m <sup>2</sup>
R+1		651 m <sup>2</sup>	651 m <sup>2</sup>
Total	1 073m <sup>2</sup>	759 m <sup>2</sup>	1 832 m <sup>2</sup>
Parking	23 emplacements		

### Caractéristiques principales de l'Activité

- Structure poteau, poutre, et planchers en métal ;
- HSP : 4,6 m sous poutre et 5,2 m sous plancher;
- 1 Porte de Plain Pied par lot;
- Résistance au sol : 3T/ m<sup>2</sup>;
- Eclairage Led;
- Chauffage par aérothermes électriques;
- Electricité : 1 compteur privatif triphasé;
- Fibre optique : fourreaux privatifs en attente
- Locaux pré équipés de fourreaux en attente pour l'installation de bornes de recharge de véhicules électriques.

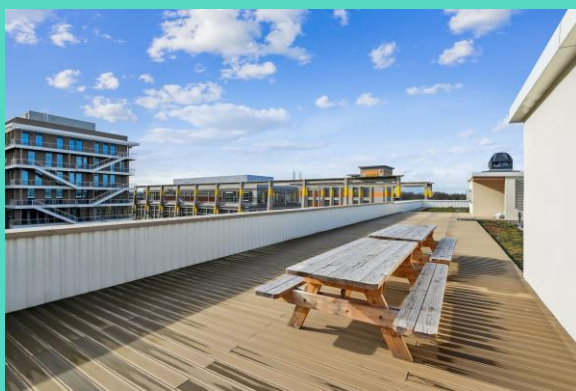
### Caractéristiques principales des Bureaux

- Structure poteau, poutre, et planchers en métal;
- HSP : 2,70 sous faux plafond;
- Menuiseries extérieur en Alu;
- Traitement en chaud et en froid des locaux par un système de climatisation intégré aux zones de circulation;
- Sol moquette Miliken dans les espaces de bureaux;
- Sol PVC Liberty dans les zones de cuisine;
- Eclairages Led suspendus 300 lux
- Décoration soignée dans les zones d'accueil et de sanitaires;

### Patio central

- Platelage en bois composite;
- Toiture végétalisée pour les zones non accessibles.

Labels







éco  
parc  
Nanterre

97 rue Martha Desrumeaux  
Nanterre (92)

## Bâtiment H - Division en 2 lots

NIVEAUX	Lot 3		
	Activité	Bureaux	Total
RDC	525 m <sup>2</sup>	54 m <sup>2</sup>	261 m <sup>2</sup>
R+1		410 m <sup>2</sup>	270 m <sup>2</sup>
Total	525 m <sup>2</sup>	464 m <sup>2</sup>	989 m <sup>2</sup>
Parking	6 emplacements		

NIVEAUX	Lot 4		
	Activité	Bureaux	Total
RDC	543 m <sup>2</sup>	54 m <sup>2</sup>	597 m <sup>2</sup>
R+1		246 m <sup>2</sup>	246 m <sup>2</sup>
Total	543 m <sup>2</sup>	300 m <sup>2</sup>	843 m <sup>2</sup>
Parking	6 emplacements		



### Patio central

- Platelage en bois composite;
- Toiture végétalisée pour les zones non accessibles.

### Labels

