



éco
parc
Nanterre

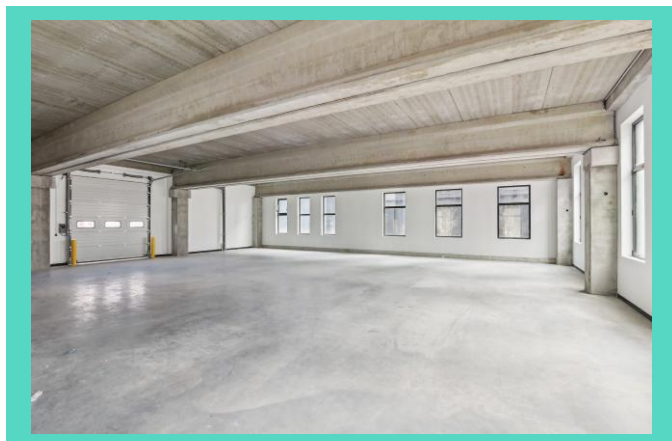
97 rue Martha Desrumeaux
Nanterre (92)

Bâtiment A

NIVEAUX	Local Boulanger		
	Activité	Parties Commune	Total
RDC	223 m ²	39 m ²	262 m ²
Parking	3 emplacements		

Caractéristiques principales Du Local Boulanger

- Structure poteau, poutre, et planchers en béton;
- HSP : 3,6 m sous poutre et 4,2 m sous plancher;
- 1 Porte de Plain Pied par lots;
- Résistance au sol : 1T/ m²;
- Electricité : 1 compteur privatif triphasé;
- Fibre optique : fourreaux privatifs en attente
- Locaux pré équipés de fourreaux en attente pour l'installation de bornes de recharge de véhicules électriques.
- Ce lot détient un accès privatif sur la place des papeteries
- Possibilité d'ajouter une extraction en toiture





éco
parc
Nanterre

97 rue Martha Desrumeaux
Nanterre (92)

Bâtiment B

Bâtiment Indépendant

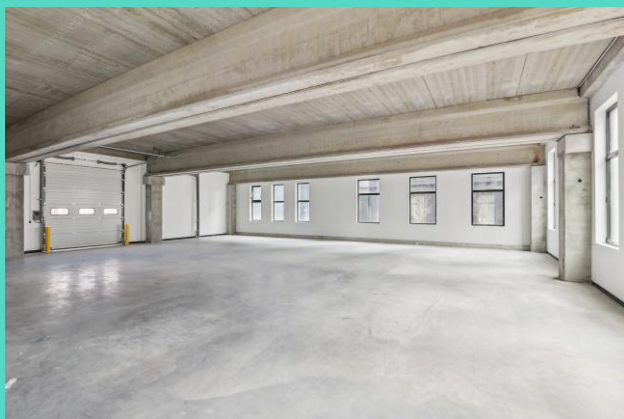
NIVEAUX	Bâtiment Indépendant		
	Activité	Bureaux	Total
RDC	586 m ²	97 m ²	683 m ²
R+1		682 m ²	682 m ²
R+2		681 m ²	681 m ²
Total	586 m ²	1 460 m ²	2 046 m ²
Parking	25 emplacements		

Caractéristiques principales de l'Activité

- Structure poteau, poutre, et planchers en béton;
- HSP : 3,6 m sous poutre et 4,2 m sous plancher;
- 1 Porte de Plain Pied par lots;
- Résistance au sol : 1T/ m²;
- Eclairage Led;
- Chauffage par aérothermes électriques;
- Electricité : 1 compteur privatif triphasé;
- Fibre optique : fourreaux privatifs en attente
- Locaux pré équipés de fourreaux en attente pour l'installation de bornes de recharge de véhicules électriques.

Caractéristiques principales des Bureaux

- Structure poteau, poutre, et planchers en bois;
- HSP : 3,00 m sous le CLT apparent;
- Menuiseries extérieur en Alu;
- Traitement en chaud et en froid des locaux par un système de climatisation intégré aux zones de circulation;
- Sol moquette Miliken dans les espaces de bureaux;
- Sol PVC Liberty dans les zones de cuisine;
- Eclairages Led suspendus 300 lux
- Décoration soignée dans les zones d'accueil et de sanitaires;
- Ascenseur.





éco
parc
Nanterre

97 rue Martha Desrumeaux
Nanterre (92)

Bâtiment B - Division en 2 lots

NIVEAUX	Lot 1			
	Activité	Bureaux	Parties communes	Total
RDC	312 m²		125 m²	353 m²
R+1		326 m²		368 m²
R+2		326 m²		368 m²
Total	312 m²	652 m²		1 089 m²
Parking	14 emplacements			

NIVEAUX	Lot 2			
	Activité	Bureaux	Parties communes	Total
RDC	275 m²		110 m²	311 m²
R+1		288 m²		325 m²
R+2		281 m²		318 m²
Total	275 m²	569 m²		954 m²
Parking	12 emplacements			

Terrasse

- Platelage en bois composite;
- Escalier permettant d'accéder au toit terrasse;
- Garde-corps métallique;
- Toiture végétalisée pour les zones non accessibles.

Labels





97 rue Martha Desrumeaux
Nanterre (92)

Bâtiment E – Solde disponible

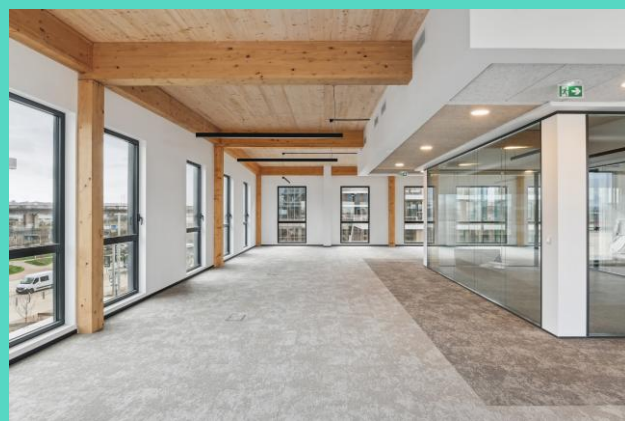
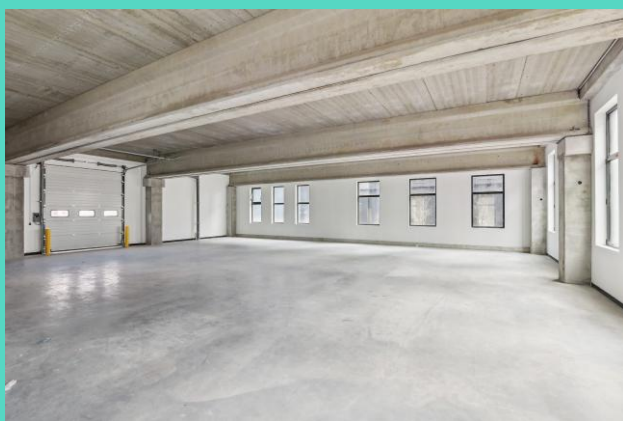
NIVEAUX	Lots 2		
	Activité	Bureaux	Total
RDC	315 m ²	39 m ²	354 m ²
R+1		350 m ²	350 m ²
Total	315 m ²	389 m ²	1 344 m ²
Parking	9 emplacements		

Caractéristiques principales de l'Activité

- Structure poteau, poutre, et planchers en béton;
- HSP : 3,6 m sous poutre et 4,2 m sous plancher;
- 1 Porte de Plain Pied par lots;
- Résistance au sol : 1T/ m²;
- Eclairage Led;
- Chauffage par aérothermes électriques;
- Electricité : 1 compteur privatif triphasé;
- Fibre optique : fourreaux privatifs en attente
- Locaux pré équipés de fourreaux en attente pour l'installation de bornes de recharge de véhicules électriques.

Caractéristiques principales des Bureaux

- Structure poteau, poutre, et planchers en bois;
- HSP : 3,00 m sous le CLT apparent;
- Menuiseries extérieur en Alu;
- Traitement en chaud et en froid des locaux par un système de climatisation intégré aux zones de circulation;
- Sol moquette Miliken dans les espaces de bureaux;
- Sol PVC Liberty dans les zones de cuisine;
- Eclairages Led suspendus 300 lux
- Décoration soignée dans les zones d'accueil et de sanitaires;





97 rue Martha Desrumeaux
Nanterre (92)

Bâtiment H – Solde Disponible

NIVEAUX	Lots 3-4		
	Activité	Bureaux	Total
RDC	1 073 m ²	108 m ²	1 181 m ²
R+1		651 m ²	651 m ²
Total	1 073m ²	759 m ²	1 832 m ²
Parking	23 emplacements		

Caractéristiques principales de l'Activité

- Structure poteau, poutre, et planchers en métal ;
- HSP : 4,6 m sous poutre et 5,2 m sous plancher;
- 1 Porte de Plain Pied par lot;
- Résistance au sol : 3T/ m²;
- Eclairage Led;
- Chauffage par aérothermes électriques;
- Electricité : 1 compteur privatif triphasé;
- Fibre optique : fourreaux privatifs en attente
- Locaux pré équipés de fourreaux en attente pour l'installation de bornes de recharge de véhicules électriques.

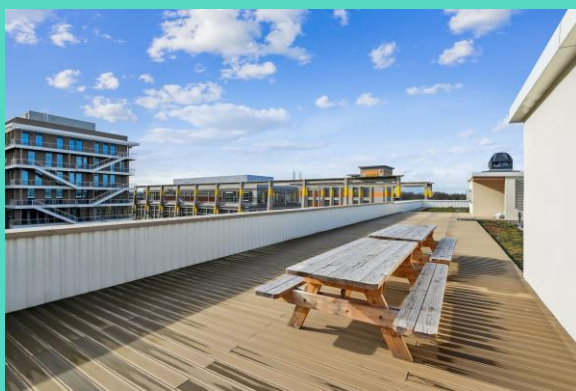
Caractéristiques principales des Bureaux

- Structure poteau, poutre, et planchers en métal;
- HSP : 2,70 sous faux plafond;
- Menuiseries extérieur en Alu;
- Traitement en chaud et en froid des locaux par un système de climatisation intégré aux zones de circulation;
- Sol moquette Miliken dans les espaces de bureaux;
- Sol PVC Liberty dans les zones de cuisine;
- Eclairages Led suspendus 300 lux
- Décoration soignée dans les zones d'accueil et de sanitaires;

Patio central

- Platelage en bois composite;
- Toiture végétalisée pour les zones non accessibles.

Labels





éco
parc
Nanterre

97 rue Martha Desrumeaux
Nanterre (92)

Bâtiment H - Division en 2 lots

NIVEAUX	Lot 3		
	Activité	Bureaux	Total
RDC	525 m ²	54 m ²	261 m ²
R+1		410 m ²	270 m ²
Total	525 m²	464 m²	989 m²
Parking	6 emplacements		

NIVEAUX	Lot 4		
	Activité	Bureaux	Total
RDC	543 m ²	54 m ²	597 m ²
R+1		246 m ²	246 m ²
Total	543 m²	300 m²	843 m²
Parking	6 emplacements		



Patio central

- Platelage en bois composite;
- Toiture végétalisée pour les zones non accessibles.

Labels

