



éco
parc
Nanterre

97 rue Martha Desrumeaux
Nanterre (92)

Bâtiment B

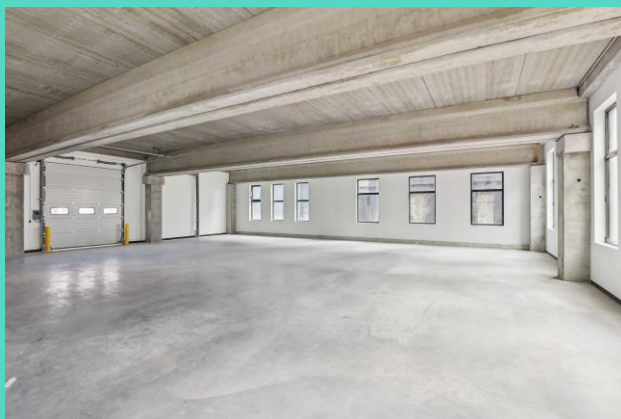
| NIVEAUX | Bâtiment Indépendant | | |
|----------------|--------------------------|----------------------------|----------------------------|
| | Activité | Bureaux | Total |
| RDC | 586 m ² | 97 m ² | 683 m ² |
| R+1 | | 682 m ² | 682 m ² |
| R+2 | | 681 m ² | 681 m ² |
| Total | 586 m² | 1 460 m² | 2 046 m² |
| Parking | 25 emplacements | | |

Caractéristiques principales de l'Activité

- Structure poteau, poutre, et planchers en béton;
- HSP : 3,6 m sous poutre et 4,2 m sous plancher;
- 1 Porte de Plain Pied par lots;
- Résistance au sol : 1T/ m²;
- Eclairage Led;
- Chauffage par aérothermes électriques;
- Electricité : 1 compteur privatif triphasé;
- Fibre optique : fourreaux privatifs en attente
- Locaux pré équipés de fourreaux en attente pour l'installation de bornes de recharge de véhicules électriques.

Caractéristiques principales des Bureaux

- Structure poteau, poutre, et planchers en bois;
- HSP : 3,00 m sous le CLT apparent;
- Menuiseries extérieur en Alu;
- Traitement en chaud et en froid des locaux par un système de climatisation intégré aux zones de circulation;
- Sol moquette Miliken dans les espaces de bureaux;
- Sol PVC Liberty dans les zones de cuisine;
- Eclairages Led suspendus 300 lux
- Décoration soignée dans les zones d'accueil et de sanitaires;
- Ascenseur.





97 rue Martha Desrumeaux
Nanterre (92)

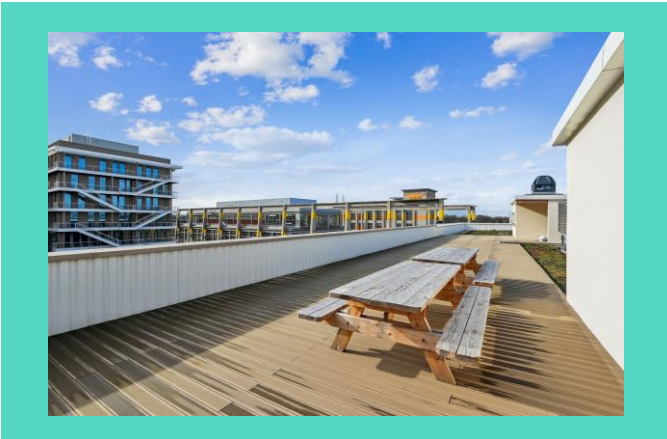
Bâtiment B - Division en 2 lots

| NIVEAUX | Lot 1 | | | |
|----------------|--------------------------|-----------------------------|--------------------------|----------------------------|
| | Activité | Bureaux | Parties communes | Total |
| RDC | 293 m ² | | 48,50 m ² | 341,50 m ² |
| R+1 | | 311 m ² | 30 m ² | 341 m ² |
| R+2 | | 310,50 m ² | 30 m ² | 340,50 m ² |
| Total | 293 m² | 621,50 m² | 108 m² | 1 023 m² |
| Parking | 12 emplacements | | | |

| NIVEAUX | Lot 2 | | | |
|----------------|--------------------------|-----------------------------|--------------------------|----------------------------|
| | Activité | Bureaux | Parties communes | Total |
| RDC | 293 m ² | | 48,50 m ² | 341,50 m ² |
| R+1 | | 311 m ² | 30 m ² | 341 m ² |
| R+2 | | 310,50 m ² | 30 m ² | 340,50 m ² |
| Total | 293 m² | 621,50 m² | 108 m² | 1 023 m² |
| Parking | 12 emplacements | | | |

Terrasse

- Platelage en bois composite;
- Escalier permettant d'accéder au toit terrasse;
- Garde-corps métallique;
- Toiture végétalisée pour les zones non accessibles.





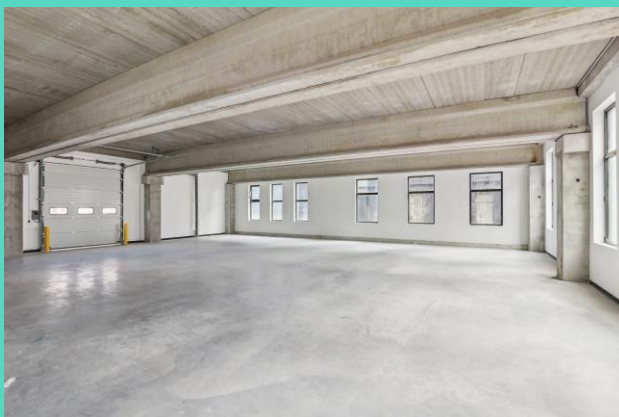
97 rue Martha Desrumeaux
Nanterre (92)

Bâtiments C

| NIVEAUX | Bâtiment Indépendant | | |
|----------------|--------------------------|--------------------------|----------------------------|
| | Activité | Bureaux | Total |
| RDC | 965 m ² | 78 m ² | 1 043 m ² |
| R+1 | | 992 m ² | 992 m ² |
| Total | 935 m² | 931 m² | 2 035 m² |
| Parking | 25 emplacements | | |

Caractéristiques principales de l'Activité

- Structure poteau, poutre, et planchers en béton;
- HSP : 3,6 m sous poutre et 4,2 m sous plancher;
- 1 Porte de Plain Pied par lots;
- Résistance au sol : 1T/ m²;
- Eclairage Led;
- Chauffage par aérothermes électriques;
- Electricité : 1 compteur privatif triphasé;
- Fibre optique : fourreaux privatifs en attente
- Locaux pré équipés de fourreaux en attente pour l'installation de bornes de recharge de véhicules électriques.



Caractéristiques principales des Bureaux

- Structure poteau, poutre, et planchers en bois;
- HSP : 3,00 m sous le CLT apparent;
- Menuiseries extérieur en Alu;
- Traitement en chaud et en froid des locaux par un système de climatisation intégré aux zones de circulation;
- Sol moquette Miliken dans les espaces de bureaux;
- Sol PVC Liberty dans les zones de cuisine;
- Eclairages Led suspendus 300 lux
- Décoration soignée dans les zones d'accueil et de sanitaires;





éco
parc
Nanterre

97 rue Martha Desrumeaux
Nanterre (92)

Bâtiment C - Division en 4 lots

| NIVEAUX | Lot 1 | | |
|----------------|--------------------------|--------------------------|--------------------------|
| | Activité | Bureaux | Total |
| RDC | 229 m ² | 39 m ² | 268 m ² |
| R+1 | | 279 m ² | 279 m ² |
| Total | 229 m² | 318 m² | 547 m² |
| Parking | 6 emplacements | | |

| NIVEAUX | Lot 2 | | |
|----------------|--------------------------|--------------------------|--------------------------|
| | Activité | Bureaux | Total |
| RDC | 223 m ² | 39 m ² | 262 m ² |
| R+1 | | 256 m ² | 256 m ² |
| Total | 223 m² | 295 m² | 518 m² |
| Parking | 6 emplacements | | |

| NIVEAUX | Lot 3 | | |
|----------------|--------------------------|--------------------------|--------------------------|
| | Activité | Bureaux | Total |
| RDC | 222 m ² | 39 m ² | 261 m ² |
| R+1 | | 270 m ² | 270 m ² |
| Total | 222 m² | 309 m² | 531 m² |
| Parking | 6 emplacements | | |

| NIVEAUX | Lot 4 | | |
|----------------|--------------------------|--------------------------|--------------------------|
| | Activité | Bureaux | Total |
| RDC | 183 m ² | 39 m ² | 222 m ² |
| R+1 | | 217 m ² | 217 m ² |
| Total | 183 m² | 256 m² | 439 m² |
| Parking | 6 emplacements | | |

Terrasse

- Platelage en bois composite;
- Escalier permettant d'accéder au toit terrasse;
- Garde-corps métallique;
- Toiture végétalisée pour les zones non accessibles.





97 rue Martha Desrumeaux
Nanterre (92)

Bâtiment C - Division en 2 lots

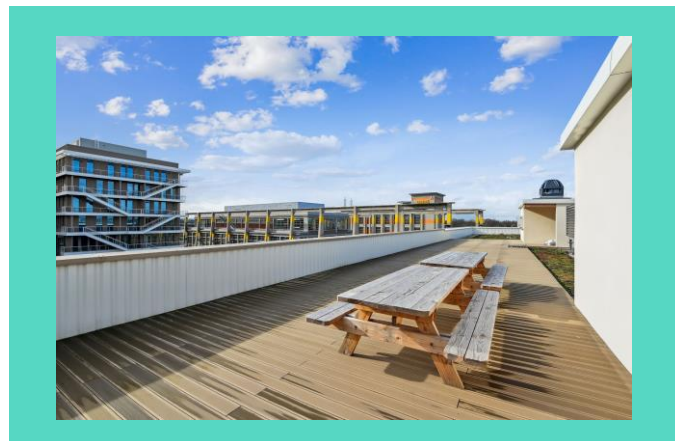
| NIVEAUX | Lots 1-2 | | |
|----------------|--------------------------|--------------------------|----------------------------|
| | Activité | Bureaux | Total |
| RDC | 491 m ² | 39 m ² | 530 m ² |
| R+1 | | 535 m ² | 535 m ² |
| Total | 491 m² | 574 m² | 1 065 m² |
| Parking | 12 emplacements | | |

| NIVEAUX | Lots 3-4 | | |
|----------------|--------------------------|--------------------------|--------------------------|
| | Activité | Bureaux | Total |
| RDC | 444 m ² | 39 m ² | 483 m ² |
| R+1 | | 487 m ² | 487 m ² |
| Total | 444 m² | 526 m² | 970 m² |
| Parking | 12 emplacements | | |



Terrasse

- Platelage en bois composite;
- Escalier permettant d'accéder au toit terrasse;
- Garde-corps métallique;
- Toiture végétalisée pour les zones non accessibles.





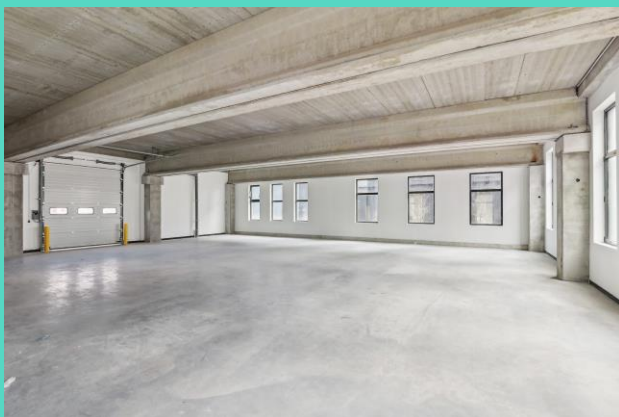
97 rue Martha Desrumeaux
Nanterre (92)

Bâtiment D – Solde disponible

| NIVEAUX | Lots 3-4 | | |
|----------------|--------------------------|--------------------------|-------------------------|
| | Activité | Bureaux | Total |
| RDC | 444 m ² | 39 m ² | 504 m ² |
| R+1 | | 487 m ² | 487 m ² |
| Total | 444 m² | 526 m² | 970m² |
| Parking | 12 emplacements | | |

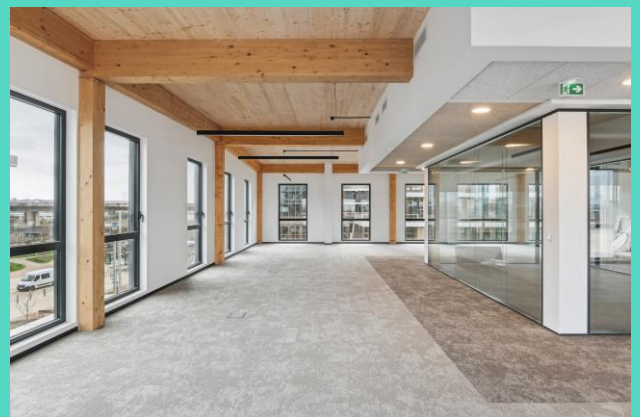
Caractéristiques principales de l'Activité

- Structure poteau, poutre, et planchers en béton;
- HSP : 3,6 m sous poutre et 4,2 m sous plancher;
- 1 Porte de Plain Pied par lots;
- Résistance au sol : 1T/ m²;
- Eclairage Led;
- Chauffage par aérothermes électriques;
- Electricité : 1 compteur privatif triphasé;
- Fibre optique : fourreaux privatifs en attente
- Locaux pré équipés de fourreaux en attente pour l'installation de bornes de recharge de véhicules électriques.



Caractéristiques principales des Bureaux

- Structure poteau, poutre, et planchers en bois;
- HSP : 3,00 m sous le CLT apparent;
- Menuiseries extérieur en Alu;
- Traitement en chaud et en froid des locaux par un système de climatisation intégré aux zones de circulation;
- Sol moquette Miliken dans les espaces de bureaux;
- Sol PVC Liberty dans les zones de cuisine;
- Eclairages Led suspendus 300 lux
- Décoration soignée dans les zones d'accueil et de sanitaires;





97 rue Martha Desrumeaux
Nanterre (92)

Bâtiment D – solde disponible

| NIVEAUX | Lot 3 | | |
|----------------|--------------------------|--------------------------|--------------------------|
| | Activité | Bureaux | Total |
| RDC | 222 m ² | 39 m ² | 268 m ² |
| R+1 | | 256 m ² | 263 m ² |
| Total | 229 m² | 295 m² | 531 m² |
| Parking | 6 emplacements | | |

| NIVEAUX | Lot 4 | | |
|----------------|--------------------------|--------------------------|--------------------------|
| | Activité | Bureaux | Total |
| RDC | 183 m ² | 39 m ² | 222 m ² |
| R+1 | | 217 m ² | 217 m ² |
| Total | 183 m² | 256 m² | 439 m² |
| Parking | 6 emplacements | | |



Terrasse

- Platelage en bois composite;
- Escalier permettant d'accéder au toit terrasse;
- Garde-corps métallique;
- Toiture végétalisée pour les zones non accessibles.





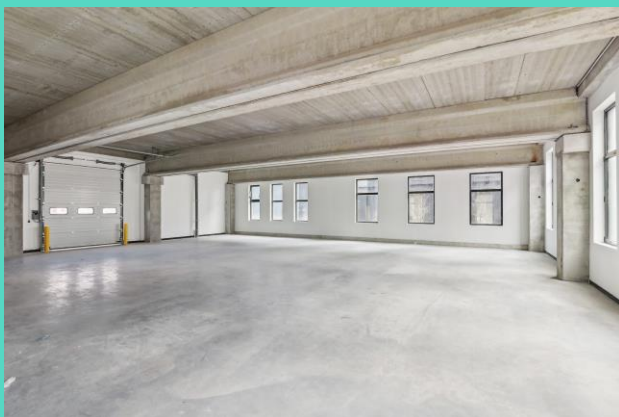
97 rue Martha Desrumeaux
Nanterre (92)

Bâtiment E – Solde disponible

| NIVEAUX | Lots 2-3 | | |
|----------------|--------------------------|--------------------------|----------------------------|
| | Activité | Bureaux | Total |
| RDC | 590 m ² | 78 m ² | 668 m ² |
| R+1 | | 660 m ² | 660 m ² |
| Total | 590 m² | 738 m² | 1 328 m² |
| Parking | 17 emplacements | | |

Caractéristiques principales de l'Activité

- Structure poteau, poutre, et planchers en béton;
- HSP : 3,6 m sous poutre et 4,2 m sous plancher;
- 1 Porte de Plain Pied par lots;
- Résistance au sol : 1T/ m²;
- Eclairage Led;
- Chauffage par aérothermes électriques;
- Electricité : 1 compteur privatif triphasé;
- Fibre optique : fourreaux privatifs en attente
- Locaux pré équipés de fourreaux en attente pour l'installation de bornes de recharge de véhicules électriques.



Caractéristiques principales des Bureaux

- Structure poteau, poutre, et planchers en bois;
- HSP : 3,00 m sous le CLT apparent;
- Menuiseries extérieur en Alu;
- Traitement en chaud et en froid des locaux par un système de climatisation intégré aux zones de circulation;
- Sol moquette Miliken dans les espaces de bureaux;
- Sol PVC Liberty dans les zones de cuisine;
- Eclairages Led suspendus 300 lux
- Décoration soignée dans les zones d'accueil et de sanitaires;





97 rue Martha Desrumeaux
Nanterre (92)

Bâtiment E – Solde disponible

| NIVEAUX | Lot 2 | | |
|----------------|--------------------------|--------------------------|--------------------------|
| | Activité | Bureaux | Total |
| RDC | 315 m ² | 39 m ² | 354 m ² |
| R+1 | | 350 m ² | 350 m ² |
| Total | 315 m² | 389 m² | 704 m² |
| Parking | 9 emplacements | | |

| NIVEAUX | Lot 3 | | |
|----------------|--------------------------|--------------------------|--------------------------|
| | Activité | Bureaux | Total |
| RDC | 275 m ² | 39 m ² | 314 m ² |
| R+1 | | 310 m ² | 310 m ² |
| Total | 275 m² | 349 m² | 624 m² |
| Parking | 8 emplacements | | |



Terrasse

- Platelage en bois composite;
- Escalier permettant d'accéder au toit terrasse;
- Garde-corps métallique;
- Toiture végétalisée pour les zones non accessibles.



Bâtiment H

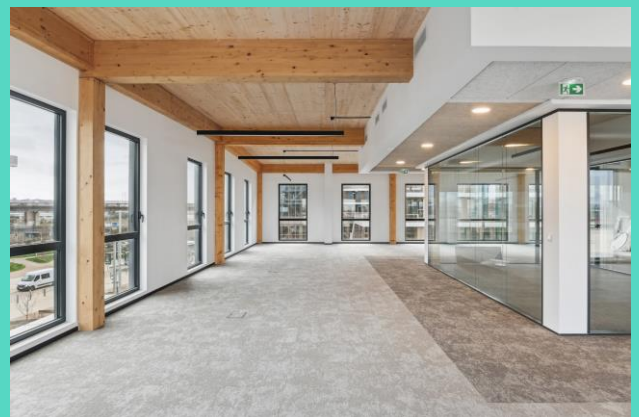
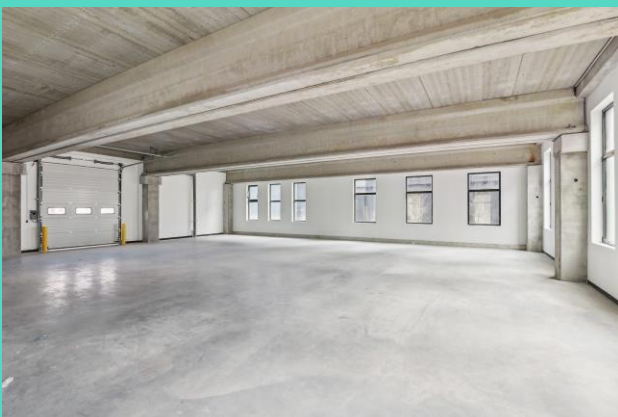
| NIVEAUX | Bâtiment indépendant | | |
|----------------|----------------------------|----------------------------|----------------------------|
| | Activité | Bureaux | Total |
| RDC | 2 146 m ² | 216 m ² | 2 362 m ² |
| R+1 | | 1 302 m ² | 1 302 m ² |
| Total | 2 146 m² | 1 518 m² | 3 664 m² |
| Parking | 46 emplacements | | |

Caractéristiques principales de l'Activité

- Structure poteau, poutre, et planchers en métal ;
- HSP : 4,6 m sous poutre et 5,2 m sous plancher;
- 1 Porte de Plain Pied par lot;
- Résistance au sol : 3T/ m²;
- Eclairage Led;
- Chauffage par aérothermes électriques;
- Electricité : 1 compteur privatif triphasé;
- Fibre optique : fourreaux privatifs en attente
- Locaux pré équipés de fourreaux en attente pour l'installation de bornes de recharge de véhicules électriques.

Caractéristiques principales des Bureaux

- Structure poteau, poutre, et planchers en métal;
- HSP : 2,70 m sous faux plafond;
- Menuiseries extérieur en Alu;
- Traitement en chaud et en froid des locaux par un système de climatisation intégré aux zones de circulation;
- Sol moquette Miliken dans les espaces de bureaux;
- Sol PVC Liberty dans les zones de cuisine;
- Eclairages Led suspendus 300 lux
- Décoration soignée dans les zones d'accueil et de sanitaires;



Bâtiment H – Division en 2 lots

| NIVEAUX | Lot 1-2 | | |
|----------------|----------------------------|--------------------------|----------------------------|
| | Activité | Bureaux | Total |
| RDC | 1 073 m ² | 108 m ² | 1 181 m ² |
| R+1 | | 651 m ² | 651 m ² |
| Total | 1 073 m² | 759 m² | 1 832 m² |
| Parking | 23 emplacements | | |

| NIVEAUX | Lot 3-4 | | |
|----------------|---------------------------|--------------------------|----------------------------|
| | Activité | Bureaux | Total |
| RDC | 1 073 m ² | 108 m ² | 1 181 m ² |
| R+1 | | 651 m ² | 651 m ² |
| Total | 1 073m² | 759 m² | 1 832 m² |
| Parking | 23 emplacements | | |



Patio central

- Platelage en bois composite;
- Toiture végétalisée pour les zones non accessibles.



Bâtiment H - Division en 4 lots

| NIVEAUX | Lot 1 | | |
|----------------|--------------------------|--------------------------|--------------------------|
| | Activité | Bureaux | Total |
| RDC | 543 m ² | 54 m ² | 597 m ² |
| R+1 | | 246 m ² | 246 m ² |
| Total | 543 m² | 300 m² | 843 m² |
| Parking | 6 emplacements | | |

| NIVEAUX | Lot 2 | | |
|----------------|--------------------------|--------------------------|--------------------------|
| | Activité | Bureaux | Total |
| RDC | 525 m ² | 54 m ² | 579 m ² |
| R+1 | | 410 m ² | 403 m ² |
| Total | 525 m² | 464 m² | 989 m² |
| Parking | 6 emplacements | | |

| NIVEAUX | Lot 3 | | |
|----------------|--------------------------|--------------------------|--------------------------|
| | Activité | Bureaux | Total |
| RDC | 525 m ² | 54 m ² | 261 m ² |
| R+1 | | 410 m ² | 270 m ² |
| Total | 525 m² | 464 m² | 989 m² |
| Parking | 6 emplacements | | |

| NIVEAUX | Lot 4 | | |
|----------------|--------------------------|--------------------------|--------------------------|
| | Activité | Bureaux | Total |
| RDC | 543 m ² | 54 m ² | 597 m ² |
| R+1 | | 246 m ² | 246 m ² |
| Total | 543 m² | 300 m² | 843 m² |
| Parking | 6 emplacements | | |

Patio central

- Platelage en bois composite;
- Toiture végétalisée pour les zones non accessibles.

